

RELAZIONE OPINIONI STUDENTI 2012-2013*
LAUREA MAGISTRALE IN GIURISPRUDENZA A CICLO UNICO LMG/01
DATI RILEVANTI RELATIVI AL PRIMO SEMESTRE (ESCLUSIVAMENTE PRIMO ANNO LMG/01)
DATI OPIS ESTRATTI AL 20-2-2013

Il Nucleo di Valutazione della Facoltà di Giurisprudenza, in occasione del percorso di accreditamento AVA, pubblica i seguenti dati sintetici aggregati sulle opinioni degli studenti iscritti al corso di laurea in giurisprudenza LMG/01, dati estratti dal sistema OPIS e riguardanti il primo semestre (settembre 2012-febbraio2013).

Come nota di metodo il NVF osserva che la semestralizzazione dei corsi ha avuto avvio nel corrente AA 2012-2013 e che, pertanto, alla data del 20-2-2013 i dati in oggetto riguardano esclusivamente il primo anno di corso, primo semestre della LMG/01 (nello specifico tre insegnamenti del primo anno con i relativi canali). I restanti dati e la relazione completa seguiranno con la fine dei corsi su base annuale. Il dato pubblicato ha pertanto il pregio di monitorare la risposta fattiva di partecipazione degli studenti frequentanti e le percentuali di quote soddisfazione e insoddisfazione per le aree di maggior interesse

Università degli studi di Roma - A.A. 2012/2013 Facoltà: GIURISPRUDENZA Corso: Giurisprudenza [cod: 12348]		Questionario Opis Studenti Frequentanti	Questionario Opis Studenti Frequentanti
Domanda	Risposta	Totali	Percentuale sui Totali
0. Numero medio di studenti che hanno frequentato l'insegnamento:		1761	100,00%
<descrittiva>		1761	100,00%
1. Le conoscenze preliminari possedute sono risultate sufficienti per la comprensione degli argomenti previsti nel programma d'esame?		1761	100,00%
decisamente no		89	5,05%
decisamente sì		597	33,90%
più no che sì		294	16,70%
più sì che no		781	44,35%
2. Il carico di studio dell'insegnamento è proporzionato ai crediti assegnati?		1761	100,00%
decisamente no		148	8,40%
decisamente sì		692	39,30%
più no che sì		243	13,80%
più sì che no		678	38,50%
3. Il materiale didattico (indicato e disponibile) è adeguato per lo studio della materia?		1761	100,00%
decisamente no		42	2,39%
decisamente sì		885	50,26%
più no che sì		175	9,94%
più sì che no		659	37,42%

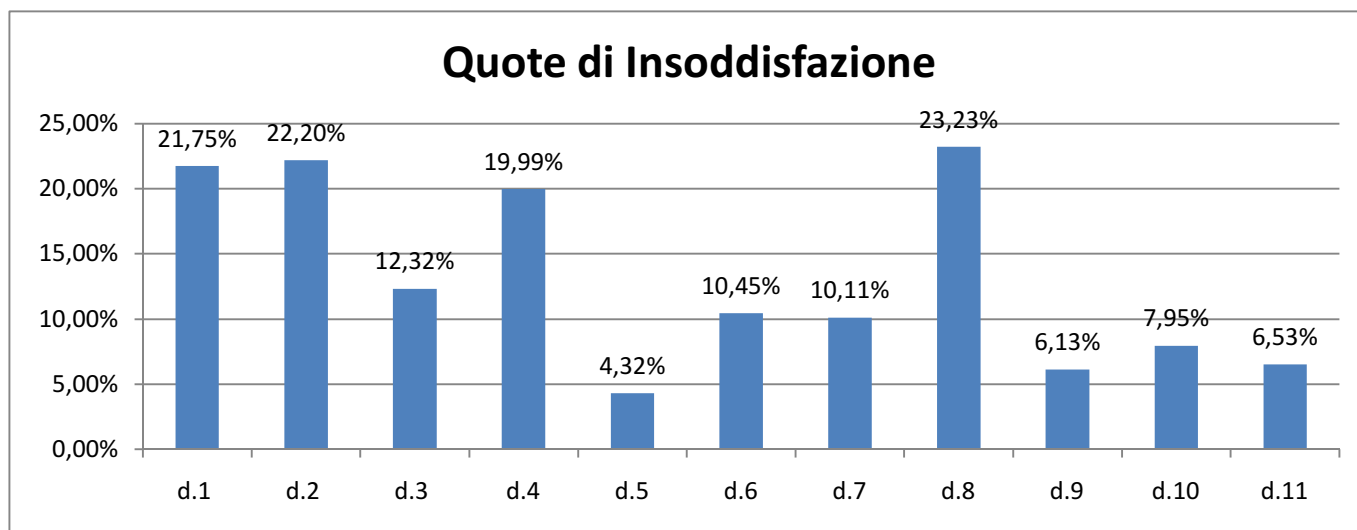
4. Le modalità di esame sono state definite in modo chiaro?	1761	100,00%
decisamente no	95	5,39%
decisamente sì	852	48,38%
più no che sì	257	14,59%
più sì che no	557	31,63%
5. Gli orari di svolgimento di lezioni, esercitazioni e altre eventuali attività didattiche sono rispettati?	1761	100,00%
decisamente no	12	0,68%
decisamente sì	1263	71,72%
più no che sì	64	3,63%
più sì che no	422	23,96%
6. Il docente stimola / motiva l'interesse verso la disciplina?	1761	100,00%
decisamente no	50	2,84%
decisamente sì	1005	57,07%
più no che sì	134	7,61%
più sì che no	572	32,48%
7. Il docente espone gli argomenti in modo chiaro?	1761	100,00%
decisamente no	41	2,33%
decisamente sì	1020	57,92%
più no che sì	137	7,78%
più sì che no	563	31,97%
8. Le attività didattiche integrative (esercitazioni, tutorati, laboratori, etc...) sono utili all'apprendimento della materia?	1761	100,00%
decisamente no	135	7,67%
decisamente sì	588	33,39%
più no che sì	274	15,56%
più sì che no	764	43,38%
9. L'insegnamento è stato svolto in maniera coerente con quanto dichiarato sul sito Web del corso di studio?	1761	100,00%
decisamente no	21	1,19%
decisamente sì	932	52,92%
più no che sì	87	4,94%
più sì che no	721	40,94%
10. Il docente è reperibile per chiarimenti e spiegazioni?	1761	100,00%
decisamente no	26	1,48%
decisamente sì	1031	58,55%
più no che sì	114	6,47%
più sì che no	590	33,50%
11. E' interessato/a agli argomenti trattati nell'insegnamento ?	1761	100,00%
decisamente no	23	1,31%

	decisamente sì	1091	61,95%
	più no che sì	92	5,22%
	più sì che no	555	31,52%
12. Suggerimenti		1267	100,00%
	Alleggerire il carico didattico complessivo	354	27,94%
	Attivare insegnamenti serali.	35	2,76%
	Aumentare l'attività di supporto didattico	190	15,00%
	Eliminare dal programma argomenti già trattati in altri insegnamenti	96	7,58%
	Fornire in anticipo il materiale didattico	297	23,44%
	Fornire più conoscenze di base	329	25,97%
	Inserire prove d'esame intermedie	536	42,30%
	Migliorare il coordinamento con altri insegnamenti	151	11,92%
	Migliorare la qualità del materiale didattico	176	13,89%
13. Note:		94	100,00%
	<descrittiva>	94	100,00%
101. Fascia di età		1761	100,00%
	18-20	1250	70,98%
	21-22	292	16,58%
	23-25	82	4,66%
	26-29	92	5,22%
	30 e oltre	45	2,56%
102. Genere		1761	100,00%
	Femmina	1222	69,39%
	Maschio	539	30,61%
103. Tipo di Corso di Studi		1761	100,00%
	LAUREA MAGISTRALE A PERCORSO UNITARIO di ordinamento DM 270/04	1761	100,00%
104. Anno di Corso Iscrizione		1761	100,00%
	<non definibile>	142	8,06%
	1°	1436	81,54%
	2°	124	7,04%
	3°	37	2,10%
	4°	6	0,34%
	5° - 6°	16	0,91%
105. Anno Fuori Corso Iscrizione		1761	100,00%
	<non definibile>	1619	91,94%
	1°	51	2,90%

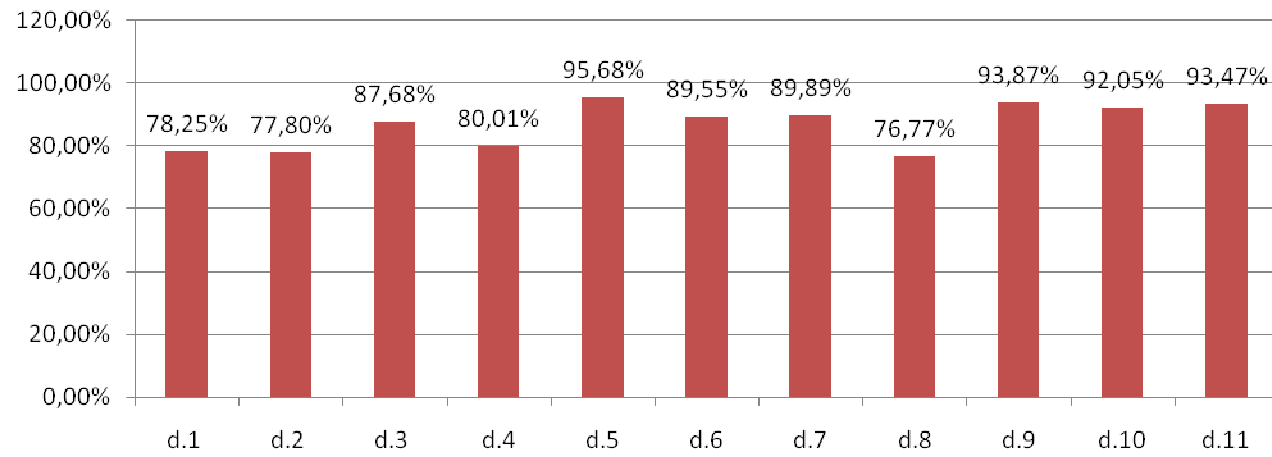
2°	35	1,99%
3°	19	1,08%
4°	26	1,48%
5° o più	11	0,62%

QUOTE DI SODDISFAZIONE E INSODDISFAZIONE
LAUREA MAGISTRALE IN GIURISPRUDENZA A CICLO UNICO LMG/01
DATI RILEVANTI RELATIVI AL PRIMO SEMESTRE (ESCLUSIVAMENTE PRIMO ANNO LMG/01)
DATI OPIS ESTRATTI AL 20-2-2013

	d.1	d.2	d.3	d.4	d.5	d.6	d.7	d.8	d.9	d.10	d.11
Insoddisfazione	21,75%	22,20%	12,32%	19,99%	4,32%	10,45%	10,11%	23,23%	6,13%	7,95%	6,53%
Soddisfazione	78,25%	77,80%	87,68%	80,01%	95,68%	89,55%	89,89%	76,77%	93,87%	92,05%	93,47%



Quote soddisfazione



Quote di soddisfazione e insoddisfazione

